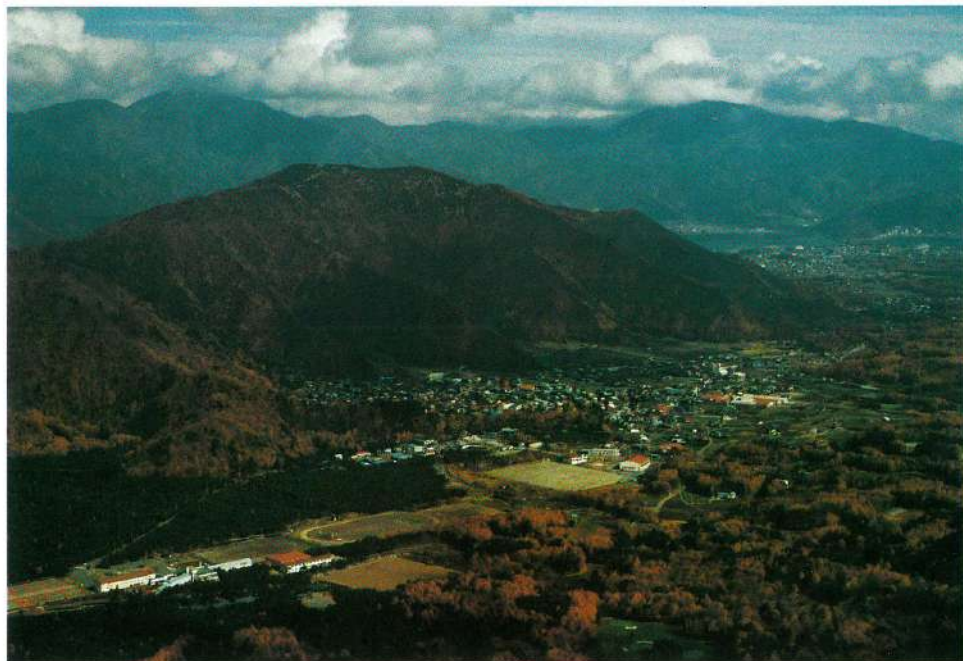


紅葉台からの富士山



平地に集中する鳴沢



山ふところの大田和





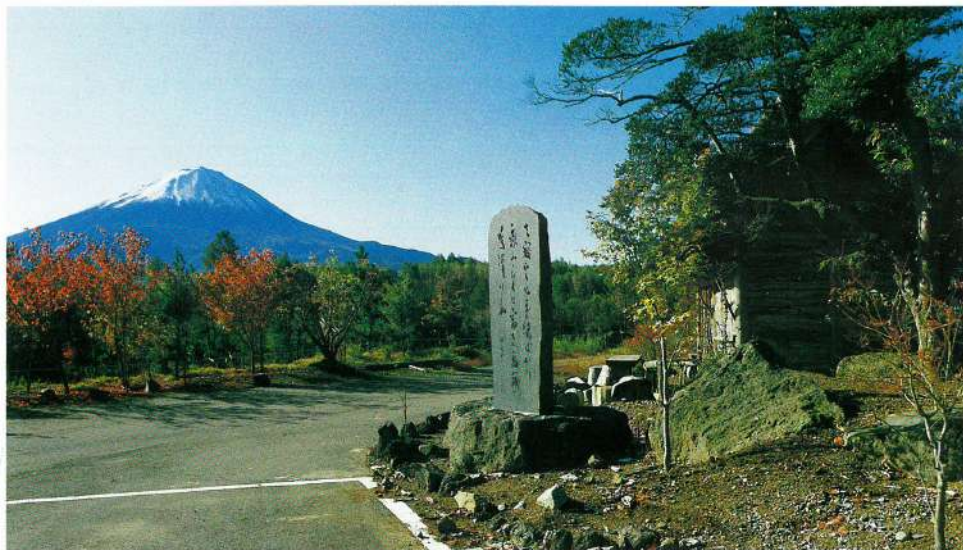
富士山ろくに広がるゴルフ場



太々神楽の一部「五行の舞」



観光客に人気の鳴沢氷穴



万葉歌碑



宮沢氷堂筆の千匹馬(通玄寺蔵)



宮沢氷堂筆の千匹馬(通玄寺蔵)



村の獣・カモシカ



村の鳥・キジ



村の花・シャクナゲ



村の木・イチイ