

# たんぽぽ

2026年 4月 NO.93  
社会福祉法人  
鳴沢村社会福祉協議会  
TEL・FAX 85-5008  
Email  
shakyo@vill.narusawa.  
yamanashi.jp

## ボランティアだより

### 第13回 ふれあいバザーへのご協力ありがとうございました。

鳴沢村社会福祉協議会では、2月15日（日）に開催された、たっしや祭りにおいて、ふれあいバザーを実施しました。

大勢の方にお越しいただき、お買い上げありがとうございました。心から感謝申し上げます。

バザーの物品募集では、村民の皆さまをはじめ、毎年匿名でヴァンフォーレ甲府のグッズを送ってくださる方や手作りの品など大勢の方々にご支援をいただきました。バザー開催にあたり、ボランティアの皆様には値札つけや会場づくり、当日の販売など、ご協力をいただきありがとうございました。

### 【令和7年度ふれあいバザー売上金¥51,250円】

バザーの売上金は『託児サロン』や『地域食堂』などの子育て支援や地域交流に役立て大切に使用させていただきます。鳴沢村の住民のためにも継続して実施していきます。

なお、鳴沢村社会福祉協議会では年間を通じてバザーの品物を募集しています。家庭で眠っている品物がありましたらご協力をお願いいたします。

#### ◆バザー会場の様子◆



# 毛糸がつなぐボランティアの輪

1月号のボランティアだよりで、『自宅で不要になった毛糸』の募集を掲載したところ、多くの方から毛糸をご寄付いただきました。ご協力いただいた皆さま、ありがとうございました。(引き続き毛糸の募集はしています)

寄付していただいた毛糸は、丁寧に編まれ、靴下カバーとして完成しました。出来上がった靴下カバーを、脳イキキ教室の参加の皆さんにお配りしたところ、『足元が温かくて嬉しい』『手作りっていいね』と大変喜ばれました。

さらに嬉しいことに、靴下カバーを受け取った参加者の方が『家に使っていない毛糸があるから』と、新たに毛糸を寄付してくださいました。温かい気持ちが次の人へとつながり、地域の中で小さな輪が広がっています。

また、編み物が得意な93歳の村民の方が、脳イキキ教室の参加者のためにニット帽を編んでプレゼントしてくださいました。帽子を受け取った方からは『頭が温かくて嬉しい』『大切に使います』と笑顔の声が聞かれ、会場は温かい雰囲気になりました。

誰かのためにできることを無理のない形で持ち寄り、地域の中で支え合っていくことは、ボランティア活動の大切な姿の一つです。寄付してくださる方、作る方、受け取る方、それぞれの思いがつながることで、地域の優しい輪が広がっています。

これからも、皆さんと一緒に温かい地域づくりを進めていきたいと思ひます。



▲寄付していただいた毛糸



▲靴下カバー



▲寄付していただいた毛糸



▲ニット帽

## 鳴沢村でのボランティア活動の紹介と募集

ふれあいバザー・・・ふれあいバザーでの販売品の値札付け・飾り付け・当日の販売  
食事サービス・・・70歳以上の虚弱な一人暮らし・75歳以上の虚弱な老世帯等へ  
届けるお弁当の調理と配食及び安否確認

託児サロン・・・未就園児の子守り、遊び相手、見守り等

脳イキイキ教室・・・脳イキイキ教室の業務サポート

地域食堂・・・調理、配膳、会場サポート等

傾聴・・・トレーニングを受けたボランティアが70歳以上の方のお話を傾聴

収集ボランティア・・・使用済み切手、書き損じハガキ、未使用ハガキ等の収集活動

災害・防災ボランティア・・・災害時、ボランティアセンターの立ち上げ

鳴沢村では、ボランティア連絡会の皆さんが、各種ボランティア活動に携わり、  
地域の見守りや研修会など楽しく取り組んでいます。なお、ここで紹介した活動  
以外にも、さまざまな分野で活動を行っています。

興味のある方はお気軽にご連絡ください。

☎ 0555-85-5008



▲認知症サポーター養成講座



▲地域食堂



▲食品衛生研修：手洗いチェッカー



▲ふれあいバザー

**急募!!**

配食サービスボランティアさんを募集しています。  
3件くらいの配食と安否確認です。配食先は紅葉台センチュリーヴィラ方面で  
す。詳しくは社会福祉協議会(☎85-5008)までお問い合わせください。





# 託児サロン



## 育児中のお母さんをサポートします。

少しの時間で良いから子供を預かってもらいたい!保育所に入る前の慣らしや、受診したい!美容院に行きたい!ゆっくり買い物したい!...etc 忙しいママをちょっとだけサポートします。お気軽にご利用ください。

★ 対象 6か月から入園前の乳幼児

★ 日時 毎月 第2・4 水曜日

午前9時～正午

★ 場所 鳴沢村総合センター

2階 遊学館

★ 定員 7名(要予約)

★ スタッフ ボランティア、社協職員

★ 持ち物 着替え、飲み物

おやつ、オムツ、帽子

お気に入りのオモチャ など

★ 利用料 100円

★お問い合わせ 鳴沢村社会福祉協議会

☎ 85-5008

## ワンポイント手話講座



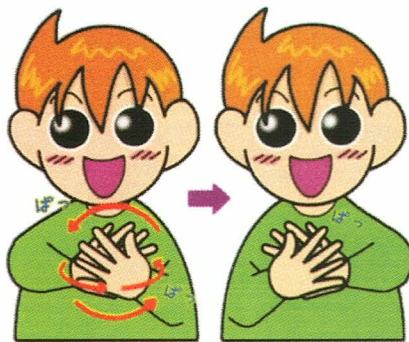
### 手話とは・・・

手で表すことばで、目で見ることばです。

手の形や位置で、動きの方向や大きさ、顔や身体全体の表情などで意味を表現しています。耳が不自由な聴覚障害者にとって、日常生活をおくるうえで、また他の人とコミュニケーションをとるためにも、手話はとても大事な言語となっています。

#### 【桜】

両手に手のひらをパツパツと前後にたたき合わせながら回転させて、たたき合わせながら前後の手の位置を入れかえます。



(桜の花びらを表現しています)

#### 【きれい】

左手のひらに右手の手のひらを置いて、撫でるようにシュッと右方向へ動かします。



※ 使用済切手・書き損じハガキを随時募集しています。

#### 【使用済切手】

切手の回りを1cm以上残し切り取ってください。何枚かまとめてある切手は、まとめて切り取ってください。

#### 【書き損じハガキ】

書き損じ、暑中見舞いハガキ、古い年賀ハガキでも構いません。



このチラシは、燃えるゴミではなく、資源ごみです。